

Formazione specifica dei lavoratori:

GESTIONE INFORTUNI E PIANO DI PS

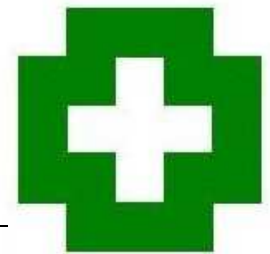
P4

**FORMAZIONE DEI
LAVORATORI EX D.Lgs.
81/08 (art. 37) E ACCORDO
STATO-REGIONI 21/12/2011**

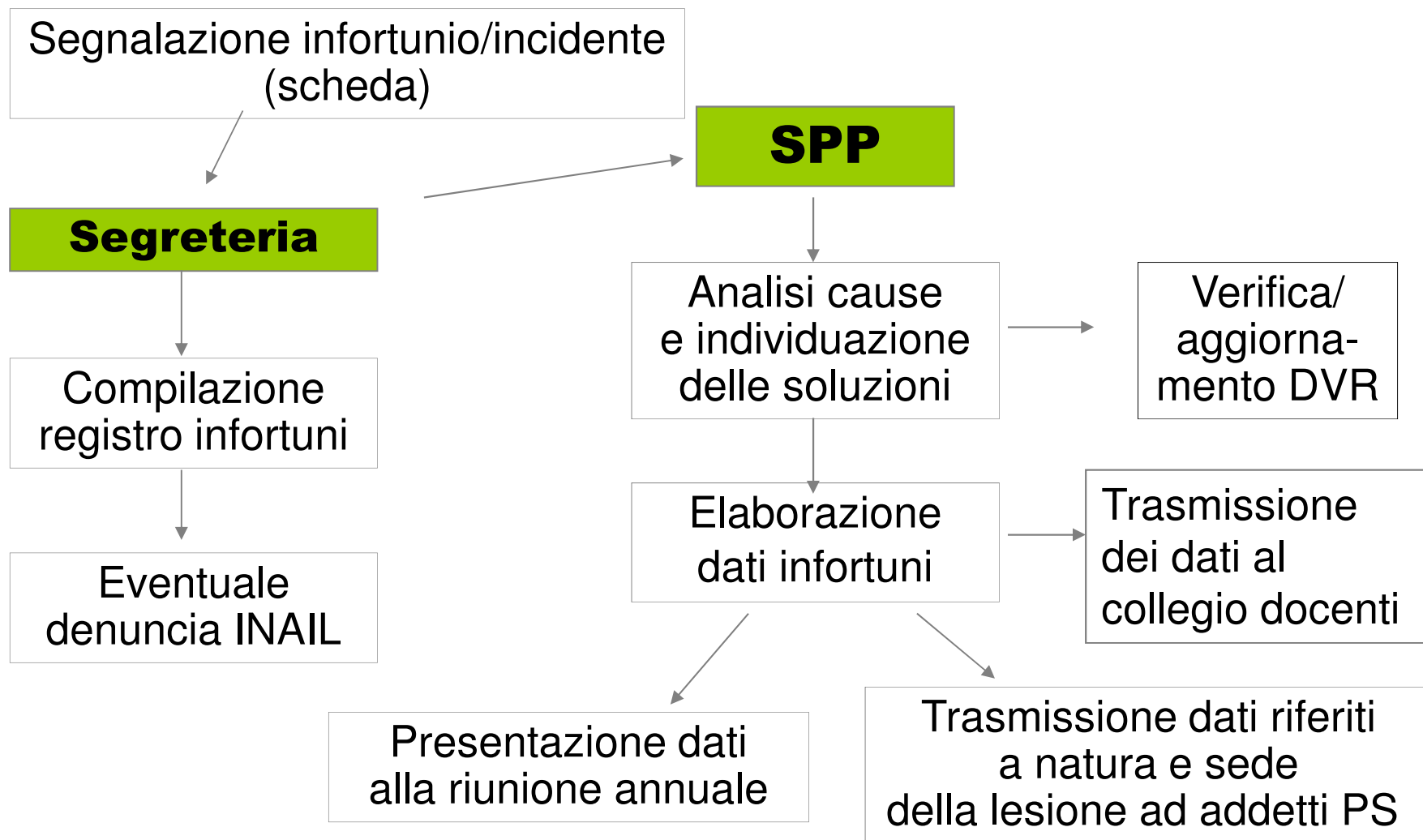
GESTIONE DEGLI INFORTUNI e INCIDENTI

Occorre creare un sistema di gestione funzionale alla riduzione degli infortuni e alla sensibilizzazione del personale

Il SPP può commissionare la predisposizione di strumenti informativi sulle procedure di segnalazione per i compagni delle prime



GESTIONE DEGLI INCIDENTI E INFORTUNI





D.Lgs. 81/08 art. 45

IL DATORE DI LAVORO prende i provvedimenti necessari in materia di primo soccorso e di assistenza medica di emergenza

**tiene conto di:
natura dell'attività
dimensioni dell'azienda
ovvero dell'unità produttiva
altre eventuali persone
presenti sui luoghi di lavoro**



**sente il medico
competente
(ove previsto)**

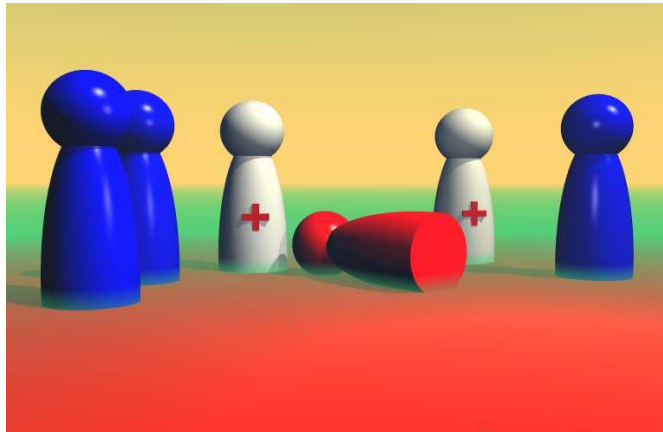
**stabilisce
i necessari rapporti
con i servizi esterni**





D.Lgs. 81/08 art. 43

Il Datore di lavoro designa i lavoratori incaricati di attuare le misure di PS



**I LAVORATORI addetti PS
non possono rifiutare
la designazione
se non per giustificato motivo.**

**Devono essere formati,
essere in numero sufficiente
e disporre di attrezzature adeguate,
tenendo conto delle dimensioni e
dei rischi specifici dell'azienda.**





PRONTO SOCCORSO

Procedure complesse,
con ricorso a farmaci e strumentazione,
orientate a diagnosticare il danno
e a curare l'infortunato

Chi? Personale sanitario

PRIMO SOCCORSO

Semplici manovre
orientate a mantenere in vita l'infortunato,
a prevenire complicazioni,
ad accelerare l'intervento dei soccorritori
professionisti

Chi? Qualsiasi persona





RESPONSABILITÀ DELL'ADDETTO PS



Non esistono livelli di responsabilità intermedia tra quella del **cittadino** e quella dell'**operatore sanitario**.

L'addetto PS è perseguibile qualora non presti soccorso in caso di necessità





RESPONSABILITÀ DELL'ADDETTO PS

OMISSIONE DI SOCCORSO
(art. 593 CP)

[Detenzione fino a 12 mesi
o multa fino a 1.032 euro]

**OBBLIGO
DI PRESTARE
ASSISTENZA**

se il rischio non è sostenibile

**AVVISARE LE AUTORITÀ
COMPETENTI**

Soccorrere
può voler dire
anche solo
attivare il 118
e impedire
spostamenti
incongrui





ORGANIZZARE UN PIANO PS

vuol dire definire

COSA

quali cose bisogna fare
e quali cose bisogna avere

Procedure organizzative

- CHI** *in caso di infortunio o malore*
- coordina gli interventi
 - telefona al 118
 - sgombra il passaggio all'ambulanza
 - pratica l'assistenza
 - accompagna l'infortunato





ORGANIZZARE UN PIANO PS

vuol dire definire

COSA

quali cose bisogna fare
e quali cose bisogna avere

Risorse

cassette PS (contenuto, numero e dislocazione)
arredo eventuale **infermeria**
telefoni
automobili
dispositivi di allarme





COMPITI ADDETTO PS

- valutare l'adeguatezza delle proprie conoscenze e capacità
- **conoscere e condividere il piano di primo soccorso**
- tenere aggiornato un elenco delle attrezzature e del materiale di medicazione controllandone effettiva disponibilità, efficienza e scadenza
- **tenersi aggiornato sulla tipologia degli infortuni o dei malori che accadono in azienda**
- tenersi aggiornato sui nuovi prodotti chimici eventualmente utilizzati
- **mantenere un comportamento coerente con il proprio ruolo, essendo d'esempio per i colleghi lavorando sempre nel rispetto delle norme di sicurezza**





Parola d'ordine del PS

Proteggi
Avvverti
Soccorri



1.1.8.

Centrale operativa provinciale
in collegamento con ULSS
e con basi ambulanza
ospedali e Croce Rossa della provincia

La chiamata è gratuita e viene sempre registrata

**Risponde un operatore del SUEM
(Servizio Urgenza e Emergenza Medica)**

LUOGO

Località esatta dell'evento, via e numero civico, eventuali punti di riferimento, percorso più breve

EVENTO

Infortunio o malore, dinamica infortunio, eventuale pericolo incendio

INFORTUNATI

Quanti sono, schiacciati, incastrati, coscienti, parlano, si muovono, respirano

**fornire il proprio numero telefonico
e lasciare libera la linea**



1.1.8. PRESTAZIONI

SERVIZIO EMERGENZA
per immediato soccorso
preospedaliero



Ambulanza con infermiere o medico



Ambulanza seguita da auto con medico



Elicottero
con medico
seguito
da ambulanza

SERVIZI URGENTI
per trasporto in ospedale



Ambulanza

SERVIZI PROGRAMMATI
per trasporto in ospedale
di persone che non possono
essere trasportate
con altri mezzi



Ambulanza